



# Installatie instructie

**Buitenzijde set**  
**Ø25 cm (+ Eco) ,**  
**Ø35 cm (+ Eco),**  
**Ø53 cm**  
**doorvoer plat dak**

Versie: 2025-02

## Inhoud

Voorwoord.....	3
Veiligheid .....	3
Garantie .....	3
Disclaimer .....	3
Stap 1 – Sparing maken .....	4
Stap 2 – Aanbrengen isolatiemat .....	4
Stap 3 – Monteren dakdoorvoer .....	4
Stap 4 – Monteren complete buitenzijde.....	5
Stap 5 – Oriënteren koepelspiegel .....	6
Stap 6 – Schroef de koepelring vast.....	6

# Voorwoord

## Veiligheid

- Neem altijd de veiligheidsvoorschriften van de gebruikte materialen en gereedschappen in acht.
- Draag altijd handschoenen.
- Laat werkzaamheden aan de dakconstructie en dakbedekking altijd uitvoeren door een Erkende dakdekker of aannemer.
- Laat elektrische aansluitingen altijd uitvoeren door een erkende installateur.
- Installatie is volledig op eigen risico.

## Garantie

- U heeft 10 jaar fabrieksgarantie op eventuele fabrieksfouten.
- Bewaar voor de garantie het originele aankoopbewijs.
- Kosten voor opnieuw monteren of vervangen van onderdelen blijven voor rekening afnemer.
- De leveringsvoorwaarden sturen wij u op aanvraag toe.

## Disclaimer

Techcomlight wijst uitdrukkelijk iedere aansprakelijkheid van de hand voor enige onverhoopte extra kostenpost, ontstaan als gevolg van bouwvocht dat tijdens installatie in het systeem is ingesloten, alsmede incorrecte installatie en iedere andere externe invloed.

Techcomlight kan ook nooit aansprakelijk worden gesteld voor schade aan constructies als gevolg van werkzaamheden met betrekking tot het maken van springen en/of de installatie van de geleverde producten.

Techcomlight aanvaardt geen enkele verantwoordelijkheid of verplichting voor het falen van een architect, aannemer, installateur of gebouweigenaar om te voldoen aan alle toepasselijke wetten, verordeningen, bouwvoorschriften, energiecodes, brand- en veiligheidscodes en vereisten, en adequate veiligheidsmaatregelen.

Wijzigingen installatie instructie voorbehouden. Aan deze uitgave kunnen geen rechten worden ontleend.

## Stap 1 – Sparing maken

Bepaal van binnenuit waar u de Powerdaylight wilt plaatsen.

**Let op:** Houd hierbij rekening met de constructie en eventueel aanwezige leidingen!

Maak een nette, ronde sparing met onderstaande diameters in de constructie:

Powerdaylight 25 cm: tussen  $\varnothing$  270 -  $\varnothing$  280 mm

Powerdaylight 35 cm: tussen  $\varnothing$  370 -  $\varnothing$  380 mm

Powerdaylight 53 cm: tussen  $\varnothing$  550 mm

Indien de betonnen dakconstructie of etagevloer nog gestort moet worden, gebruik dan eventueel een instortmal (verkrijgbaar bij leverancier).

Bij de ronde plafondafwerking moet de sparing in het plafond gemaakt worden met dezelfde diameter als hierboven vermeld.

Bij de vierkante plafondafwerking moet er in het plafond een nette, vierkante sparing volgens onderstaande maatvoering gemaakt worden:

Powerdaylight 25 cm Justfrost: 267 x 267 mm

Powerdaylight 25 cm Verzonken: 245 x 245 mm

Powerdaylight 35 cm Justfrost: 367 x 367 mm

Powerdaylight 35 cm Verzonken: 345 x 345 mm

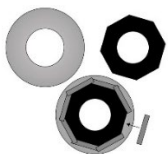
Powerdaylight 53 cm vierkant opbouw: 605 x 605 mm

Powerdaylight 53 cm Verzonken: 568 x 568 mm

## Stap 2 – Aanbrengen isolatiemat

Ontvet de dakdoorvoer. Plak de isolatiemat op de onderkant van de dakdoorvoer. Gebruik hiervoor de aluminium tape. De isolatiemat moet goed gecentreerd onder de dakdoorvoer geplakt worden.

**Let op:** De isolatiemat is een belangrijk onderdeel om een koudebrug te voorkomen!



## Stap 3 – Monteren dakdoorvoer

Centreer de dakdoorvoer exact midden boven de sparing. Schroef de dakdoorvoer vast met geschikte schroeven (niet meegeleverd). Brand of plak de flens vervolgens met dakbedekking volledig dicht. Het dak is op deze manier waterdicht afgewerkt. Voor diameter 25 en 35 cm zijn ook diverse kant en klare manchetten te koop of voorzien van PVC coating (machtet en coating tegen meerprijs en optioneel).

## Stap 4 – Monteren complete buitenzijde

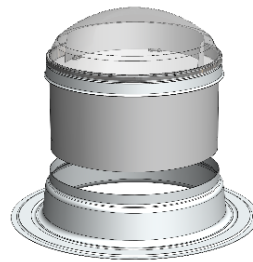
**Tip:** Verwijder nu eventueel alvast de doorzichtige beschermfolie aan de binnenzijde van de buitenbuis. Dit is gemakkelijker dan later van onderaf. Indien u gekozen heeft voor de 'Plafondplaat rond vrij hangend' is deze al vaak voor gemonteerd en is de folie al verwijderd!

Duw het buitenbuis door de dakdoorvoer tot de aluminium koepelring compleet over de kraag van de dakdoorvoer heen geschoven is. De opening van de isolatiemat lijkt te klein voor de bovenbuis, duw daarom met beleid het complete systeem door de isolatiemat. De isolatiemat sluit op deze manier hermetisch om de buis.

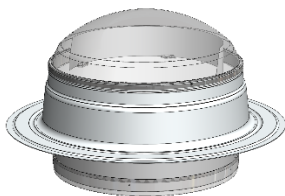
*Let op: Bij de ECO uitvoering moet de buis geheel geïsoleerd worden, wij adviseren om dit vooraf te doen met een isolatiefolie zoals bijvoorbeeld Alkreflex. Deze isolatiefolie wordt niet meegeleverd met de standaardset.*



*Inclusief plafondplaat vrij hangend*



*exclusief plafondplaat vrij hangend*



Zorg dat de aluminium koepelring volledig over de kraag van de dakopstand schuift!

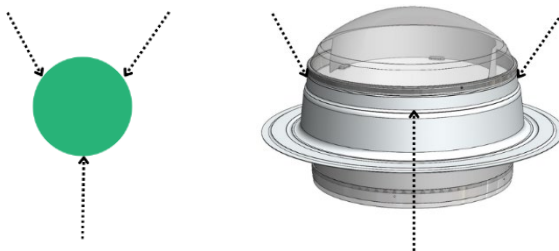
## Stap 5 – Oriënteren koepelspiegel

De koepelspiegel moet met de glimmende kant richting het zuiden wijzen (de holle kant). De bolle kant wijst dan richting het noorden. Bij uitzondering kan in geval van een obstakel zoals bijvoorbeeld een muur van de bovenetage ervoor gekozen worden dat de muur beschouwd wordt als 'noordzijde' en dat dus de bolle zijde richting de muur gericht is. Het systeem kan links en rechts gedraaid worden richting de juiste positie.



## Stap 6 – Schroef de koepelring vast

Schroef de aluminium koepelring op 3 plaatsen vast zoals hieronder, van buiten naar binnen. Gebruik hiervoor de bijgeleverde 3 schroeven. De schroeven mogen door zowel de dakdoorvoer als de reflecterende buis geschroefd worden.



## Vervolg van de installatie instructie:

Voor het vervolg van de installatie instructie (binnenzijde en plafondplaat) verwijzen wij u door naar de separate installatie instructie die hoort bij de gekozen plafondplaat. Bij de 'Plafondplaat vrij hangend' geldt dat als wij vooraf de gewenste lengte weten, deze dus al gemonteerd geleverd wordt, waardoor u in die gevallen nu al klaar bent met de installatie.